

Aqua Level Pro

A high-performance, thick, paste-like sealant designed for exterior applications, It provides a waterproof seal that helps protect exterior joints from moisture infiltration, UV degradation, and environmental wear. Once applied, the putty must be covered by a paint or finish coat to protect it from UV exposure and direct weathering.

Packing: 17 & 4L



اكوا ليفل برو
مادة مانعة للتسرب عالية الأداء، سميكة، تشبه المعجون، مصممة للتطبيقات الخارجية. توفر هذه المادة عازلاً مقاوماً للماء يساعد على حماية المفاصل الخارجية من تسرب الرطوبة، والتلف الناتج عن الأشعة فوق البنفسجية، والتآكل البيئي. بعد الاستخدام، يجب تغطية المعجون بطبقة طلاء أو طبقة نهائية لحمايته من التعرض للأشعة فوق البنفسجية والعوامل الجوية المباشرة.
العبوة: ١٧ و ٤ ليتر

STEF Crack Control

A flexible, ready-to-use single component for filling cracks on external surfaces. It is composed of high quality weather durable acrylic emulsion polymer-based that is easy to apply. Stef Crack Control will remain elastic and flexible in cold temperature. Elongation at max strenght 230 %.

Packing: 17 & 4L ,1 Kg.



ستيف كراك كونترول
يعدّ ستيف كراك كونترول مكوناً فردياً مرناً وجاهزاً للإستخدام لملء الشقوق الموجودة على الحيطان الخارجية. يتكوّن من مادة أكريليك متينة، عالية الجودة. سهل التطبيق ويظل مرناً حتى في درجات حرارة باردة. مطّاطي بدرجة ٢٣٠%
العبوة: ١٧ و ٤ ليتر و ١ كغ

Primer For Concrete

A high-performance, hydrophobic, fast-drying, designed to enhance the adhesion of paints, coatings, and finishes on concrete surfaces. Ideal for both new and old concrete, this water-based primer is offering superior protection against water and moisture.

Coverage: 17L / 100 m2 /1 coat

Packing: 17 & 4L



أساس للباطون
برايمر عالي الأداء، مقاوم للماء، سريع الجفاف، مصمم لتعزيز التصاق الدهانات والطلاءات والتشطيبات على المساحات الخرسانية. مثالي للخرسانة الجديدة والقديمة، يتميز هذا البرايمر المائي بأنه صديق للبيئة، ومنخفض المركبات العضوية المتطايرة، ويوفر حماية فائقة ضد الماء والرطوبة.
التغطية: ١٧ل / ١٠٠م^٢ / وجه واحد
العبوة: ١٧ و ٤ ليتر

STEF ProRoof Primer

A high-performance, solvent base, , designed for roof surfaces. It penetrates into porous surfaces, seals them, and creates an excellent bonding surface for subsequent layers of ProRoofF.

Coverage: 17L / 50 m2 /1 coat

Packing: 17 L



ستيف بروروف برايمر
طبقة أساس عالية الأداء، أساسها نفطي، مصممة للسطوح تخترق هذه الطبقة المساحات المسامية، وتغلّقها، وتوفر سطحاً لاصقاً ممتازاً لطبقات PROROOF اللاحقة.
التغطية: ١٧ ليتر / ٥٠م^٢ / وجه واحد
العبوة: ١٧ ليتر

STEF ProRoof

A solvent-based coating designed to provide effective waterproofing for roofs, offering superior protection against weather elements . it is often used in both commercial and residential roofing applications due to its flexibility and long-lasting performance.

Coverage: 17L / 25 m2 /2 coats

Packing: 17 L



ستيف برو روف
طلاء عزل فعال للمساحات، أساسه نفطي ويوفر حماية فائقة للسطوح ضدّ تسرّب المياه ويقدم حماية فعّالة من عوامل الطقس يُستخدم غالباً في الأسقف التجارية والسكنية نظراً لمرونته وأدائه طويل الأمد.
التغطية: ١٧ ليتر / ٢٥م^٢ / على وجهين
العبوة: ١٧ ليتر

STEF WATERPROOFING

STEF Tek

Flexible, ready-to-use acrylic coating that is just a single component, and acts continuously as an air and water barrier. It is designed to be applied with a roll or brush on wood, Aspenite (OSB) or plywood, concrete or gypsum to increase resistance to a building's climate.

Available in 96 colors.

Coverage: 17L / 50 m2 / 1 coat

Packing: 17 & 4L



ستيف تك

طلاء أكريليك مرن وجاهز للاستخدام، من مكون واحد فقط، يعمل كحاجز للهواء والماء بشكل مستمر. صُمم للاستخدام باستخدام بكرة أو فرشاة على الخشب، أو ألواح الأسيبنيت (OSB)، أو الخشب الرقائقي، أو الخرسانة، أو الجبس، لزيادة مقاومة المبنى لظروف الطقس.

متوفر بـ ٩٦ لونًا.

التغطية: ١٧ لتر / ٥٠ م^٢ / وجه واحد

العبوة: ١٧ و ٤ لتر

STEF Tek Clear

Clear, flexible, ready-to-use acrylic coating that is just a single component, and acts continuously as an air and water barrier. It is designed to be applied with a roll or brush.

Coverage: 17L / 25 m2 / 1coat

Packing: 17 & 4L



ستيف تك شفاف

طلاء أكريليك شفاف ومرن وجاهز للاستخدام، مكون من مكون واحد فقط، ويعمل كحاجز للهواء والماء بشكل مستمر. مصمم للاستخدام باستخدام بكرة أو فرشاة.

التغطية: ١٧ لتر / ٢٥ م^٢ / وجه واحد

العبوة: ١٧ و ٤ لتر

STEF Tek Roll

A flexible, ready-to-use coating that is just a single component, and acts continuously as an air and water barrier, designed to protect roofing surfaces from water infiltration, and weather-related wear. Highly elastic, expand and contract with temperature fluctuations without cracking.

Coverage: 17L / 50 m2 / 1coat

Packing: 17 & 4L



ستيف تك رول

طلاء مرن وجاهز للاستخدام، من مكون واحد فقط، يعمل كحاجز للهواء والماء بشكل مستمر، مصمم لحماية السطوح من تسرب المياه والتآكل الناتج عن العوامل الجوية. يتميز بمرونة عالية، ويتمدد وينكمش مع تقلبات درجات الحرارة دون تشقق.

التغطية: ١٧ لتر / ٥٠ م^٢ / وجه واحد

العبوة: ١٧ و ٤ لتر

STEF Tek Trowel

A flexible, ready-to-use membrane that acts continuously as an air and water barrier. It is designed to be applied with a flat trowel on wood, Aspenite (OSB) or plywood, concrete, cement board or gypsum, and can be used as an adhesive for insulating panels.

Packing: 17 & 4L



ستيف تك تراول

غشاء مرن وجاهز للاستخدام، يعمل كحاجز مستمر للهواء والماء. يتم تطبيقه باستخدام مجرفة مسطحة على الخشب، أو ألواح الأسيبنيت (OSB)، أو الخشب الرقائقي، أو الخرسانة، أو ألواح الإسمنت، أو الجبس، كما يمكن استخدامها كمادة لاصقة للألواح العازلة.

العبوة: ١٧ و ٤ لتر

STEF Cool Coat

A reflective roof coating that functions as both a water and vapor barrier, designed to protect roofing structures from moisture ingress while reflecting solar radiation to reduce heat absorption. It enhances energy efficiency, prolongs roof lifespan, and prevents moisture-related issues.

Coverage: 17L / 50 m2 / 1 coat

Packing: 17 & 4L



ستيف كول كوت

طلاء سطوح عاكس للحرارة يعمل كحاجز للماء والبخار، مصمم لحماية هياكل الأسقف من دخول الرطوبة، مع عكس أشعة الشمس لتقليل امتصاص الحرارة. يعزز هذا الطلاء كفاءة الطاقة، ويطيل عمر السقف، ويمنع مشاكل الرطوبة.

التغطية: ١٧ لتر / ٥٠ م^٢ / وجه واحد

العبوة: ١٧ و ٤ لتر

STEF CEMENTITIOUS

STEF Tek RLX Air Vapor Barrier

Composed of a flexible, acrylic polymer. Specially developed as an air/vapour barrier and water-resistant membrane for outdoor and indoor substrates such as concrete, concrete blocks, exterior and interior gypsum, plasters, cement, and other cementitious substrates.

Coverage: 17L / 50 m² / 1 coat

Packing: 17 & 4L



ستيف تك حاجز الهواء والبخار مصنوع من بوليمر أكريليك مرن. طُوّر خصيصًا كحاجز للهواء/البخار وغشاء مقاوم للماء، مناسب للركائز الخارجية والداخلية، مثل الخرسانة، والكتل الخرسانية، والجبس الخارجي والداخلي، والجص، والإسمنت، وغيرها.

لتغطية: ١٧ لتر / ٥٠ م^٢ / وجه واحد
العبوة: ١٧ و ٤ لتر

ROLL APPLIED

Stef Cementitious

A cementitious two component membrane. It is composed of a flexible, acrylic polymer and reinforced fibers to improve its strength. It is water resistant for indoor and outdoor substrates such as bathrooms, balconies, and other substrates approved by STEF.

Application: Roll or brush

Coverage: 17Lt/20 m²/2 coats

Packing: 17& 4L



ستيف سمنتيشوس مادة إسمنتية من مكونين. يتكون من بوليمر أكريليك مرن وألياف مقواة لتعزيز متانته. مقاوم للماء، مناسب للأرضيات الداخلية والخارجية، مثل الحمامات والشرفات وغيرها من المساحات المعتمدة من ستيف. طريقة المدّ: بواسطة فرشاة أو رولو .
التغطية: ١٧ لتر / ٢٠ م^٢ / على وجهين
العبوة: ١٧ و ٤ لتر

Stef Cementitious Plus

Two component cementitious, flexible, suitable for potable water, for watertanks, and swimming pools

Coverage: 17Lt/ 20 m²/ 2 coats

Packing: 17& 4L



ستيف سمنتيشوس بلاس مادة إسمنتية من مكونين، مرنة، صالحة لمياه الشرب، خزانات المياه وحمامات السباحة.
التغطية: ١٧ لتر / ٢٠ م^٢ / على وجهين.
العبوة: ١٧ و ٤ لتر

Stef Barrier Plus RLX (Air Vapor Barrier)

A cement-based coating used to waterproof exterior walls before installing tiles or stone. It creates a strong, protective layer that blocks moisture, air, and vapor, ensuring long-term durability of the finished surface providing strong adhesion .

Coverage: 17Lt/ 20 m²/ 2 coats

Packing: 17& 4L



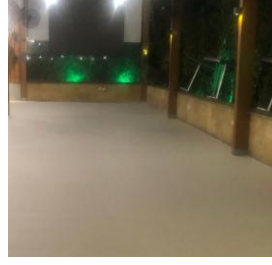
ستيف باريير بلاس RLX طلاء إسمنتي يُستخدم لعزل الجدران الخارجية قبل تركيب البلاط أو الحجر. يُكوّن طبقة واقية قوية تحجب الرطوبة والهواء والبخار، مما يضمن متانة طويلة الأمد للمساحة النهائية، ويوفر التصاقًا قويًا
التغطية: ١٧ لتر / ٢٠ م^٢ / على وجهين
العبوة: ١٧ و ٤ لتر

Floor Coating

A high-performance, two-component product which can be mixed with either black or white cement, providing a durable and long-lasting floor finish. Protect concrete floors from wear and tear, moisture, and other environmental factors. When mixed, it forms a seamless, smooth, and hard-wearing surface.

Coverage: 17LT / 25 m² / 2 coats .

Packing: Packing: 17& 4L



طلاء للأرضيات

منتج عالي الأداء، مكون من مكونين، يمكن خلطه مع الإسمنت الأسود أو الأبيض، مما يوفر تشطيبًا متينًا وطويل الأمد للأرضيات. يحمي الأرضيات الخرسانية من التآكل والرطوبة والعوامل البيئية الأخرى. عند خلطه، يُشكل سطحًا ملسًا ومتينًا.

التغطية: ١٧ لتر/٢٥ م^٢ / على وجهين
العبوة: ١٧ و ٤ لتر

Stef Microtop

A two-component decorative micro cement product designed for seamless flooring and wall finishes. It combines the strength of cement, providing a modern, durable, and water-resistant surface. Available in several colors



ستيف مايكروتوب

منتج ميكروسمنت مزخرف ثنائي المكونات، مصمم لتشطيبات الأرضيات والجدران بسلاسة. يتميز بقوة الإسمنت، مما يوفر مساحات عصرية متينة ومقاومة للماء. متوفر بألوان متعددة.

STEF Prime

A high-performance, two-component cementitious primer specifically designed to improve adhesion for waterproofing systems and other floor coatings on concrete surfaces, provides a strong bonding layer and enhance the durability and long-term performance of the waterproofing or coating system.

Coverage: 17L / 50 m² / 1 coat

Packing: 17 & 4L



أساس إسمنتي

طبقة أساس إسمنتية أكريليكية عالية الأداء من مكونين، مصممة خصيصًا لتحسين التصاق أنظمة العزل المائي وغيرها من طلاءات الأرضيات على المساحات الخرسانية. توفر هذه الطبقة الأساسية طبقة لاصقة قوية، تضمن التصاقًا مثاليًا للطبقات اللاحقة، مع تعزيز متانة نظام العزل المائي أو الطلاء وأدائه طويل الأمد.

التغطية: ١٧ لتر/٥٠ م^٢ / وجه واحد
العبوة: ١٧ و ٤ لتر

TROWEL APPLIED

Stef 5000

Is a resin based acrylic coating which contains a high amount of fiber specially formulated to provide the deep surface levelling .

Application: Trowel or Spatula

Coverage: 17L / 8 m² / 5 mm² thickness.

Packing: 17& 4L



ستيف ٥٠٠٠

هو عبارة عن طلاء أكريليكي يحتوي على كمية عالية من الألياف مصمم خصيصًا لتوفير تسوية المساحات .

طريقة المدّ: بواسطة المالج أو المشحاف .

التغطية: ١٧ لتر/٨ م^٢ / ٥ مم سماكة.

العبوة: ١٧ و ٤ لتر

Stef Base Coat Plus

Two-component cementitious mortar, for water tanks, swimming pools, underground areas, used on positive and negative sides, eliminates moisture. It can be used as a retaining and reinforcing coat (with fiberglass mesh) on masonry and dry cement.

Application: Trowel or Spatula

Coverage: 17L / 8 m² / 5 mm² thickness.

Packing: 17& 4L



ستيف بايز كوت بلاس

مادة إسمنتية من مكونين، يستخدم لخزانات المياه، وأحواض السباحة، والمناطق تحت الأرض، على الجانبين الموجب والسالب، تمنع الرطوبة. يمكن استخدامها كطبقة عازلة ومعززة (باستخدام شبكة الألياف الزجاجية) على الطوب والإسمنت الجاف.

طريقة المدّ: بواسطة المالج أو المشحاف .

التغطية: ١٧ لتر/٨ م^٢ / ٥ مم سماكة.

العبوة: ١٧ و ٤ لتر

STEF CEMENTITIOUS

STEF Barrier Plus

A cementitious, two-component water resistive, air/vapour barrier and water resistant membrane. It is composed of a flexible, acrylic polymer. Specially developed outdoor and indoor substrates such as concrete, concrete blocks, exterior and interior gypsum, plasters, and cement. Coverage: 17L / 20 m²
Packing: 17 & 4L



ستيف باريير بلاس
غشاء إسمنتي، مكون من مكونين، مقاوم للماء، وحاجز للهواء/البخار، ومقاوم للماء. يتكون من بوليمر أكريليك مرن. مُصمم خصيصاً للاستخدام في المساحات الخارجية والداخلية، مثل الخرسانة، والكتل الخرسانية، والجبس الخارجي والداخلي، والجص، والإسمنت.
التغطية: ١٧ ليتر ٢٠ م^٢
العبوة: ١٧ و ٤ ليتر

STEF ADHESIVES

Adhesive tile powder / Steffix S3

A single component professional formula that is polymer-modified to provide good bond strength for floor and tile projects. it adheres to most surfaces without the need for additives. Suitable for interior and exterior application.

Color: white or grey.
Packing: 20 Kg



تلزيق بلاط / S3
تركيبية احترافية من مكون واحد، مُعدّلة بالبوليمر لتوفير قوة التصاق ممتازة لمشاريع الأرضيات والبلاط. يلتصق بمعظم المساحات دون الحاجة إلى إضافات. مناسب للاستخدام الداخلي والخارجي.
لون: أبيض أو رمادي
العبوة: ٢٠ كغ

Adhesive tile powder / Steffix S2

Ready mix improved adhesive. Can be used on existing tiles, suitable for wall and floor applications.

Used in thickness up to 10 mm.
Mix with 5 to 5.5 liters of water.

Color: white or grey
Packing: 20 Kg



تلزيق بلاط / S2
لاصق مُحسّن جاهز الخلط. يُستخدم على البلاط الحالي، ومناسب للجدران والأرضيات.
يُستخدم بسماكة تصل إلى 10 مم. العبوة: 20 كجم.
يُخلط مع 5 إلى 5.5 لتر من الماء.
لون: أبيض أو رمادي
العبوة: ٢٠ كغ

Adhesive tile powder /Steffix S1

Ready mix normal grade tile adhesive for ceramic tiles. Used in thickness. Up to 10mm
Coverage : 2-5 Kg/m.

Mix with 5.5 to 6 liters of water.

Color: white or grey.
Packing: 25 Kg



تلزيق بلاط / S1
لاصق بلاط جاهز للاستخدام، عالي الجودة، مناسب لبلاط السيراميك. يُستخدم بسماكة تصل إلى ١٠ مم.
تغطية: ٢-٥ كجم/م^٢. يُخلط مع ٥,٥ إلى ٦ لترات من الماء.
لون: أبيض أو رمادي
العبوة: ٢٥ كغ

Adhesive tile exterior

A cement-based adhesive fortified with polymers to enhance flexibility, adhesion strength, and resistance to moisture and temperature changes. It is specifically formulated for exterior applications where tiles are exposed to the elements such as rain, heat, freeze-thaw cycles, and UV radiation.

Packing: Packing: 17 & 4L



تلزيق بلاط خارجي
لاصق إسمنتي مدعم بالبوليمرات لتعزيز المرونة وقوة الالتصاق ومقاومة الرطوبة وتغيرات درجة الحرارة. صُمم خصيصاً للتطبيقات الخارجية حيث يتعرض البلاط لعوامل طبيعية مثل المطر والحرارة ودورات التجمد والذوبان والأشعة فوق البنفسجية.
العبوة: ١٧ و ٤ ليتر

STEF ADHESIVES

Parquet adhesive

A specially formulated bonding agent used to fix parquet flooring securely onto a subfloor, provide strong, durable, and flexible bonds that can withstand the natural expansion and contraction of wood due to changes in humidity and temperature.

Packing: Packing: 17& 4L



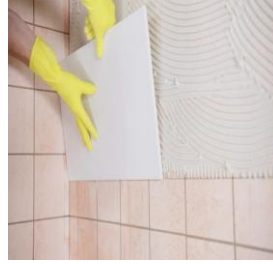
تلزيق باركي

لاصق مصمم خصيصًا لتثبيت أرضيات الباركيه بإحكام على الأرضية السفلية. يوفر روابط قوية ومتينة ومرنة تتحمل التمدد والانكماش الطبيعي للخشب نتيجة لتغيرات الرطوبة ودرجة الحرارة.
العبوة: ١٧ و ٤ لتر

Non Cementitious Adhesive

A bonding agent formulated without the use of traditional hydraulic cement. These adhesives are designed to offer strong adhesion, flexibility and durability. It is lightweight, and ideal for surfaces like tile, wood, and metal.

Packing: Packing: 17& 4L



تلزيق غير إسمنتي

لاصق لا يحتوي على الإسمنت الهيدروليكي التقليدي. صُمم لتوفير التصاق قوي ومرونة ومثانة. يتميز بخفة وزنه، وهو مثالي للمساحات مثل البلاط والخشب والمعادن.
العبوة: ١٧ و ٤ لتر

STEF POWDER

Grout MicroFill 1

A fine, ready mixed powdered mortar containing graded silica sand, cement, special additives and micro-fibers. Designed for repairs and patching (up to 2cm depth) of deteriorated concrete structures where a smooth finish, good flow and low shrinkage are required



غراوت 1

مسحوق إسمنتي ناعم جاهز الخلط، يحتوي على رمل سيليكاً مُصنَّع، وأسمنت، وإضافات خاصة، وألياف دقيقة. مُصمم للإصلاحات والترقيع (حتى عمق ٢ سم) للهياكل الخرسانية المتدهورة، حيث يتطلب الأمر تشطيبًا ناعمًا، وتدقيقًا جيدًا، وانكماشًا منخفضًا.

Grout MultiFill 2

A ready to use cement-based grout formulated with graded silica sand, cement, polymer additives and chopped fibers to grant higher build capability (up to 4 cm in single lift), improved bond and reduced cracking.



غراوت 2

مزيج إسمنتي جاهز للاستخدام، مركب من رمل السيليكاً المصنّف، والإسمنت، وإضافات البوليمر، والألياف المفرومة لضمان قدرة بناء أعلى (تصل إلى 4 سم في رفع واحد)، وتحسين الترابط وتقليل التشقق.

Grout MacroFill 3

A high-build patching grout formulated for thicker repairs (up to 6 cm in single lift) where structural performance, reduced shrinkage, and crack resistance are required. It incorporates a coarser graded aggregate (up to 1.5 mm) together with a dual-fiber system—two complementary types of fibers that work together to control shrinkage, increase toughness, and improve long-term durability



غراوت 3

مزيج عالي الجودة، مُصمم للإصلاحات الأكثر سمًا (حتى 6 سم في عملية رفع واحدة) حيث يتطلب الأمر أداءً هيكليًا، وتقليل الانكماش، ومقاومة للتشقق. يجمع هذا الملاط بين خامات خشنة التدرج (حتى 1.5 مم) ونظام ألياف مزدوج - نوعان متكاملان من الألياف يعملان معًا للتحكم في الانكماش، وزيادة المثانة، وتحسين المثانة على المدى الطويل.

Screed

Ready to use leveling screed composed of cement, silica sand and aggregates. It is designed as a superior abrasive and impact resistant screed with high bonding properties.
Packing: 20 Kg



سكريد
ذراع تسوية جاهز للاستخدام مكون من الإسمنت ورمل السيليكا والركام. تم تصميمه كذراع تسوية متفوق مقاوم للتآكل والصدمات مع خصائص ربط عالية.
العبوة: ٢٠ كغ

Concrete Conditioner

An acid water-based conditioner used to prepare a concrete or cement based surface before applying a coating. It increases adhesion by removing contaminants present on the surface (stained cement, efflorescence, dirt and limestone).
Packing: 1 & 4L



منظف للباطون
منظف حمضي ذو أساس مائي، يُستخدم لتحضير المساحات الخرسانية أو الإسمنتية قبل وضع الطلاء. يُعزز الالتصاق بإزالة الشوائب، بالإضافة إلى تحسين مظهر المساحة. ممتاز لتنظيف معظم الشوائب (الإسمنت المُلطخ، والترسب، والأوساخ، والحجر الجيري).
العبوة: ١ و ٤ لتر

Stef Bond Plaster

Cement based. It allows better workability, curing and good adhesion due to its content in additives.
Ready to use by mixing it with clean potable water at the site, suitable for internal and external surfaces.
Packing: 25 Kg



ورقة جاهزة
ذات أساس إسمنتي. تتميز بسهولة تشكيلها وتماسكها وقوة التصاقها بفضل احتوائها على مواد مضافة. جاهزة للاستخدام بخلطها بماء شرب نظيف في الموقع، مناسبة للمساحات الداخلية والخارجية.
العبوة: ٢٥ كغ

Stef Key Coat

Ready to mix mortar used for preparing cement based surfaces plastering, suitable for internal and external surfaces.
Packing: 25 Kg



رشة مسمار
جاهزة، تستخدم لتحضير الأسطح ذات الأساس الإسمنتي قبل التوريق.
العبوة: ٢٥ كغ

Stef Self Levelling

A high-performance compound designed to spread evenly across surfaces without the need for troweling. It automatically fills in low spots and creates a smooth, level base ideal for flooring and coating applications. Commonly used to correct uneven concrete or subfloors before installing final finishes
Packing: 20 Kg



ستيف تصحيح الأرض
مزيج إسمنتي متوازن من مواد خام مختارة، لتعزيز المتانة وخصائص الترابط. هذا المنتج عبارة عن طبقة تسوية ذاتية خالية من المذيبات، مُعالجة بثلاثة مكونات من البولي أميد. صُمم خصيصًا ليكون طبقة تسوية فائقة المقاومة للتآكل والصدمات، للمناطق شديدة التآكل. يمكن استخدامه كطبقة وسطى أو نهائية.
العبوة: ٢٠ كغ

STEF POWDER

STEF Plug/Water Stop

A rapid setting, integral crystalline cementitious waterstop designed to stop active water leaks and moisture ingress. STEFPLUG can be used internally or externally as a waterproof plugging mortar or where rapid setting and early strength gain is required.



مانع تسرب الماء

سدادة ماء إسمنتية بلورية متكاملة، سريعة التصلب، مصممة لمنع تسربات المياه النشطة ودخول الرطوبة. يمكن استخدام STEFPLUG داخليًا أو خارجيًا كملأ مانع تسرب للماء، أو حيثما يتطلب الأمر تصلبًا سريعًا وزيادة مبكرة في القوة.

STEF SEALANTS

Sealer White

A white primer designed to prepare porous surfaces like cement and drywall for painting. It serves as an intermediary layer that enhances adhesion, prevents moisture absorption, and ensures a uniform finish.

Coverage: 17L / 150 m²

Packing: 17 & 4L



سيلر أبيض

طبقة أساس بيضاء مصممة لتحضير المساحات المسامية، مثل الإسمنت والجدران الجافة، للطلاء. تعمل كطبقة وسيطة تعزز الالتصاق، وتمنع امتصاص الرطوبة، وتضمن تشطيبًا موحدًا.

التغطية: ١٧ / ١٥٠ م^٢
العبوة: ١٧ و ٤ لتر

Sealer Clear

A transparent primer designed to prepare porous surfaces like cement and drywall for painting. It serves as an intermediary layer that enhances adhesion, prevents moisture absorption, and ensures a uniform finish.

Coverage: 17L / 150 m²

Packing: 17 & 4L



سيلر شفاف

طبقة أساس شفافة مصممة لتحضير المساحات المسامية، مثل الإسمنت والجدران الجافة، للطلاء. تعمل كطبقة وسيطة تعزز الالتصاق، وتمنع امتصاص الرطوبة، وتضمن تشطيبًا موحدًا.

التغطية: ١٧ / ١٥٠ م^٢
العبوة: ١٧ و ٤ لتر

Acrylic Floor Sealant

A high-performance, water-based product designed to protect and enhance the durability of your floors, it provides a clear, durable, and glossy finish that resists dirt, stains, and wear. easy to apply, dries quickly, and offers superior protection against moisture, scuffing, and general foot traffic.

Coverage: 17L / 125 m²

Packing: 17 & 4L



سيلر للأرضيات

منتج ذو أساس مائي، عالي الأداء مصمم لحماية وتعزيز متانة أرضياتك. يوفر هذا المنتج مانع التسرب لمسة نهائية شفافة ومتينة ولامعة تقاوم الأوساخ والبقع والتآكل. سهل التطبيق، يجف بسرعة، ويوفر حماية فائقة ضد الرطوبة والخدوش وحركة الأقدام.

التغطية: ١٢٥ م^٢
العبوة: ١٧ و ٤ لتر

Sealant for concrete

A high-quality, water-based, penetrating sealer designed for use on concrete surfaces. This advanced formula provides superior protection against water, oils, stains, and dirt, while enhancing the natural appearance of the concrete.

Coverage: 17L / 150 m²

Packing: 17 & 4L



سيلر للباطون

مانع تسرب عالي الجودة، ذو أساس مائي، مصمم للاستخدام على المساحات الخرسانية. توفر هذه التركيبة المتطورة حماية فائقة ضد الماء والزيوت والبقع والأوساخ، مع تحسين المظهر الطبيعي للخرسانة.

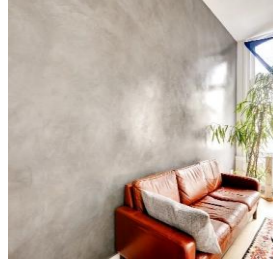
التغطية: ١٧ / ١٥٠ م^٢
العبوة: ١٧ و ٤ لتر

WAX

Recommended for all porous surfaces such as: stone, brick cement and all coated surfaces. The product will prevent water from penetrating (not below ground level) and yet allows the substrate to breathe.

Coverage: 17L / 100 m² / 1 coat

Packing: 17& 4L



تشميع

يُنصح باستخدامه لجميع المساحات المسامية، مثل: الحجر، والطوب، والإسمنت، وجميع المساحات المطلية. يمنع هذا المنتج تسرب الماء (ليس تحت مستوى سطح الأرض)، ويسمح للطبقة السفلية بالتنفس. التغطية: ١٠٠ م^٢ / وجه واحد العبوة: ١٧ و ٤ ليتر

Water Repellent Water Base

A high performance water-based sealant containing silane/siloxane, breathing and colorless product, penetrates deep into the concrete and masonry surfaces. It resists water without altering the natural appearance of the substrate. Does not form a glossy film on surfaces.

Coverage: 17L / 100 m² / 1 coat

Packing: 17& 4L



واتر سيل مائي

مادة مانعة للتسرب عالية الأداء، أساسها مائي، تحتوي على السيلان/السيلوكسان. منتج قابل للتنفس وعديم اللون، يتغلغل بعمق في الخرسانة والبناء ليشكل رابطة دائمة. يقاوم الماء دون أن يؤثر على المظهر الطبيعي للطبقة السفلية. لا يُشكل طبقة لامعة على المساحات. التغطية: ١٧/١٠٠ م^٢ / وجه واحد العبوة: ١٧ و ٤ ليتر

Water Repellent Solvent Base

A high performance solvent-based sealant containing silane/siloxane. Breathing and colorless product, penetrates deep into the concrete and masonry surfaces. It resists water without altering the natural appearance of the substrate. Does not form a glossy film on surfaces.

Coverage: 17L / 100 m² / 1 coat

Packing: 17& 4L



واتر سيل نفطي

مادة مانعة للتسرب أساسها نفطي عالية الأداء. تحتوي على سيلان/سيلوكسان، عديمة اللون تتغلغل بعمق في المساحات. مقاومة للماء. لا تشكل طبقة لامعة على المساحات. التغطية: ١٧/١٠٠ م^٢ / وجه واحد العبوة: ١٧ و ٤ ليتر

Resine

A premium, clear topcoat designed for exterior waterproofing. It offers a durable, rigid finish that protects finish coats from harsh weather, water, UV exposure, and wear. It provides a transparent layer that enhances durability and longevity of the base finish while preserving the aesthetic appearance of the surface.

Coverage: 17L / 100 m² / 1 coat

Packing: 17& 4L



ريزين

طبقة نهائية ممتازة، شفافة، مصنوعة من بوليمر أكريليك صلب، مصممة للعزل المائي الخارجي. توفر طبقة نهائية متينة وقوية تحمي الطبقات النهائية السفلية من العوامل الجوية القاسية، والماء، والأشعة فوق البنفسجية، والتآكل. كما توفر طبقة شفافة تعزز متانة وطول عمر الطبقة النهائية الأساسية مع الحفاظ على المظهر الجمالي للمساحات.

التغطية: ١٧/١٠٠ م^٢ / وجه واحد العبوة: ١٧ و ٤ ليتر

STEF Primer Roll-on

Acrylic resin based liquid coating. It can be used on a wide variety of substrates giving them a matte color finish that coordinates well with STEF interior and exterior finish coatings. Stef Roll-On is available in all standard colors produced by STEF.

Coverage: 17L / 70 m /1 coat

Packing: 17 & 4 L



أساس

طلاء سائل أكريليك. يمكن استخدامه على مجموعة واسعة من المساحات، مما يمنحها لوناً غير لامع يتناسق جيداً مع طلاءات STEF الداخلية والخارجية. يتوفر طلاء Stef Roll-On بجميع الألوان القياسية التي تنتجها STEF.

التغطية: ١٧ل / ٧٠م / ٢م / وجه واحد
العبوة: ١٧ و ٤ لتر

Maplexine

Acrylic finish coatings, to be applied on external and/or inside walls, provide a durable and protective, decorative layer. Manufactured as a pre mixed coating, the product is free of dust or any other foreign matter. Its formula allows for a perfect adhesion and high alkali resistance.

Available in an array of colors.

Coverage: 17L / 12 m2 /1 coat

Packing: 17 L



مابلكسين

طلاء أكريليك نهائي، يُطبَّق على الجدران الخارجية و/أو الداخلية. تُعد الألوان جزءاً لا يتجزأ من هذه الأغشية، وتوفر طبقة متينة وواقية وزخرفية. يُصنع هذا المنتج كطلاء مُخلط مسبقاً، وهو خالٍ من الغبار أو أي مواد غريبة أخرى. تضمن تركيبته التصاقاً مثاليًا ومقاومة عالية للقلويات. تتوفر هذه الطلاءات بمجموعة متنوعة من الألوان.

التغطية: ١٧ لتر / ١٢ م / ٢م / وجه واحد
العبوة: ١٧ لتر

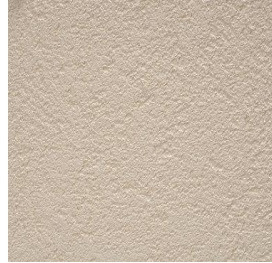
Gratin

Acrylic finish coatings, to be applied on external and/or inside walls, provide a durable and protective, decorative layer. Manufactured as a pre mixed coating, the product is free of dust or any other foreign matter. Its formula allows for a perfect adhesion and high alkali resistance.

Available in an array of colors.

Coverage: 17L / 12 m2 /1 coat

Packing: 17 L



غراتين

طلاء أكريليك نهائي، يُطبَّق على الجدران الخارجية و/أو الداخلية. تُعد الألوان جزءاً لا يتجزأ من هذه الأغشية، وتوفر طبقة متينة وواقية وزخرفية. يُصنع هذا المنتج كطلاء مُخلط مسبقاً، وهو خالٍ من الغبار أو أي مواد غريبة أخرى. تضمن تركيبته التصاقاً مثاليًا ومقاومة عالية للقلويات. تتوفر هذه الطلاءات بمجموعة متنوعة من الألوان.

التغطية: ١٧ لتر / ١٢ م / ٢م / وجه واحد
العبوة: ١٧ لتر

Monocouche

Acrylic finish coatings, to be applied on external and/or inside walls. The colors are an integral part of these wallcoverings and provide a durable and protective, decorative layer. Manufactured as a pre mixed coating, free of dust or any other foreign matter. Its formula allows for a perfect adhesion and high alkali resistance. Available in an array of colors.

Coverage: 17L / 12 m2 /1 coat

Packing: 17 L



مونوكوش

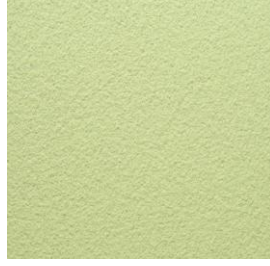
طلاء أكريليك نهائي، يُطبَّق على الجدران الخارجية و/أو الداخلية. تُعد الألوان جزءاً لا يتجزأ من هذه الأغشية، وتوفر طبقة متينة وواقية وزخرفية. يُصنع هذا المنتج كطلاء مُخلط مسبقاً، وهو خالٍ من الغبار أو أي مواد غريبة أخرى. تضمن تركيبته التصاقاً مثاليًا ومقاومة عالية للقلويات. تتوفر هذه الطلاءات بمجموعة متنوعة من الألوان.

التغطية: ١٧ لتر / ١٢ م / ٢م / وجه واحد
العبوة: ١٧ لتر

STEF COATING

Monocouche Fine

Acrylic finish coatings, to be applied on external and/or inside walls, provide a durable and protective, decorative layer. Manufactured as a pre mixed coating, free of dust or any other foreign matter. Its formula allows for a perfect adhesion and high alkali resistance. Available in an array of colors. Coverage: 17L / 12 m2 /1 coat
Packing: 17 L



مونوكوش ناعم
طلاء أكريليك نهائي، يُطبَّق على الجدران الخارجية و/أو الداخلية. تُعد الألوان جزءًا لا يتجزأ من هذه الأغشية، وتوفر طبقة متينة وواقية وزخرفية. يُصنع هذا المنتج كطلاء مُخلط مسبقًا، وهو خالٍ من الغبار أو أي مواد غريبة أخرى. تضمن تركيبته التصاقًا مثاليًا ومقاومة عالية للقلويات. تتوفر هذه الطلاءات بمجموعة متنوعة من الألوان.
التغطية: ١٧ لتر / ١٢ م^٢ / وجه واحد
العبوة: ١٧ لتر

Roulo Mohair

A Roll Applied acrylic finish coatings, to be applied on external and/or inside walls, provide a durable and protective, decorative layer. Its formula allows for a perfect adhesion and high alkali resistance. Available in an array of colors. Coverage: 17L / 20m2 /1 coat
Packing: 17 L



رولو موهير
طلاء أكريليك نهائي، يُطبَّق على الجدران الخارجية و/أو الداخلية. تُعد الألوان جزءًا لا يتجزأ من هذه الأغشية، وتوفر طبقة متينة وواقية وزخرفية. يُصنع هذا المنتج كطلاء مُخلط مسبقًا، وهو خالٍ من الغبار أو أي مواد غريبة أخرى. تضمن تركيبته التصاقًا مثاليًا ومقاومة عالية للقلويات. تتوفر هذه الطلاءات بمجموعة متنوعة من الألوان.
التغطية: ١٧ لتر / ١٢ م^٢
العبوة: ١٧ لتر / وجه واحد

PAINT

Undercoat Water Base

A preparatory layer applied to interior surfaces before the final coat of paint or finish, creates a smooth and uniform base, enhancing surface adhesion for subsequent coats. Can be used on surfaces such as drywall, plaster, concrete, or previously painted areas, and is known for its quick-drying, low-odor. Packing: 17 & 4L



اندركوت مائي
طبقة تحضيرية يتم تطبيقها على الجدران قبل الطبقة النهائية من الطلاء أو التشطيب، وتشكل قاعدة ناعمة وموحدة، مما يعزز التصاق الطبقات اللاحقة. ويمكن استخدامها على المساحات مثل الحوائط الجافة أو الجص أو الخرسانة أو المناطق المطلية مسبقًا، وهي معروفة بسرعة الجفاف وانخفاض الرائحة.
العبوة: ١٧ و ٤ لتر

Paint

Can be used on various surfaces, water-soluble, dries rapidly, offers bright colors, resist fading overtime-washable, non-toxic, suitable for use in both residential and commercial. Packing: 17 & 4L



دهان
يمكن استخدامه على مختلف المساحات، قابل للذوبان في الماء، يجف بسرعة، يوفر ألوانًا زاهية، مقاوم للبهتان مع مرور الوقت، قابل للغسل، غير سام، مناسب للاستخدام في كل من المباني السكنية والتجارية.
العبوة: ١٧ و ٤ لتر

Paint Half Caoutchouc

A Latex acrylic Finish. Traditional water based paints contain Volatile Organic compounds (VOCs) that contribute to air pollution. Spatter resistant, low odour, easy clean up, bonds well to a wide range of surfaces. Packing: 17 & 4L



دهان نصف كاوتشوك
طلاء أكريليك لاتكس. خالي من المركبات العضوية المتطايرة (VOCs) الموجودة في الدهانات التقليدية والتي تساهم في تلوث الهواء. مقاوم للذاد، منخفض الرائحة، سهل التنظيف، يلتصق جيدًا بمجموعة واسعة من المساحات.
العبوة: ١٧ و ٤ لتر

Paint Caoutchouc

Ready to use, easy to apply and dries rapidly. High hiding and nonspattering. Soft, smooth finish. Excellent resistance to yellowing. Easy maintenance: washable. Ecological product reducing harmful emissions and odors.

Packing: 17 & 4L



دهان كاوتشوك

جاهز للاستخدام، سهل التركيب، يجف بسرعة. تغطية عالية ومقاومة للتناثر. لمسة نهائية ناعمة وملساء. مقاومة ممتازة للإصفرار. سهل الصيانة: قابل للغسل. منتج صديق للبيئة يقلل من الانبعاثات الضارة والروائح الكريهة.
العبوة: ١٧ و ٤ لتر

Paint Super Caoutchouc

A high performance coating, strong adhesion to various substrates, produces a durable and washable finish. UV resistant, low odour, easy clean up and ensuring an outstanding outcome with fewer negative environmental impacts.

Packing: 17 & 4L



دهان سوبر كاوتشوك

طلاء عالي الأداء. التصاق قوي بمختلف المساحات، ينتج لمسة نهائية متينة وقابلة للغسل. مقاوم للأشعة فوق البنفسجية، منخفض الرائحة، سهل التنظيف ويضمن نتيجة رائعة مع تأثيرات بيئية سلبية أقل.
العبوة: ١٧ و ٤ لتر

Eggshell Paint Antibacterial.

waterborne acrylic emulsion paint formulated with antimicrobial additives that actively prevent the growth of bacteria, mold, and mildew on the painted surface. It provides a durable, washable finish suitable for hygiene-sensitive environments such as hospitals, kitchens, schools, and laboratories.

Packing: 17 & 4L



دهان أكريليك أنتيبكتيريا

طلاء أكريليك مضاد للبكتيريا. هو طلاء مستحلب أكريليك مائي، مُركَّب بإضافات مضادة للميكروبات تمنع نمو البكتيريا والعفن والفطريات على السطح المطلي. يوفر طلاءً متينًا وقابلًا للغسل، ومناسبًا للبيئات الحساسة للنظافة، مثل المستشفيات والمطابخ والمدارس والمختبرات.
العبوة: ١٧ و ٤ لتر

Acrylic floor finish matte

A durable, non-reflective floor paint with a smooth matte finish, providing excellent coverage and resistance to wear, stains, and scuffs. Ideal for concrete and cement base surfaces, it enhances aesthetics while ensuring long-lasting protection.

Packing: 17 & 4L



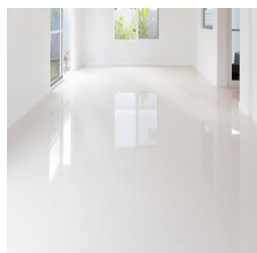
دهان أكريليك للأرضيات مات

دهان أرضيات متين وغير عاكس. يوفر لمسة نهائية ناعمة غير لامعة، يوفر تغطية ممتازة ومقاومة ممتازة للتآكل والبقع والخدوش. مثالي للمساحات الخرسانية والإسمنتية، ويعزز جمالية الأرضية ويضمن حماية تدوم طويلاً.
العبوة: ١٧ و ٤ لتر

Acrylic floor finish Glossy

A high-gloss floor paint that provides a durable, smooth, enhancing both aesthetics and protection. , it resists stains, moisture, and heavy foot traffic, making it perfect for garages, warehouses, and commercial spaces.

Packing: 17 & 4L



دهان أكريليك للأرضيات لميع

دهان أرضيات شديد اللمعان يوفر لمسة نهائية متينة وناعمة وعاكسة، مقاوم للبقع والرطوبة وحركة الأقدام الكثيفة، مما يجعله مثاليًا للمرائب والمستودعات والمساحات التجارية.
العبوة: ١٧ و ٤ لتر

Court Paint

A water-based acrylic coating for sports courts, blended with fine silica sand. Non-slip surface that enhances player safety by providing extra grip underfoot. This durable paint is weather-resistant, UV-stable, and can withstand heavy use and harsh outdoor conditions.

Coverage: 17L /50 m2/ 2 coats

Packing: 17& 4L



دهان للملاعب

أكريليك مائي مصمم للملاعب الرياضية، ممزوج برمل السيليكا الناعم، ليكوّن مساحة محكمة غير قابلة للانزلاق، يُعزز سلامة اللاعبين من خلال توفير ثبات إضافي تحت الأقدام. يتميز هذا الطلاء المتين بمقاومته للعوامل الجوية، وثباته ضد الأشعة فوق البنفسجية، وقدرته على تحمل الاستخدام المكثف.

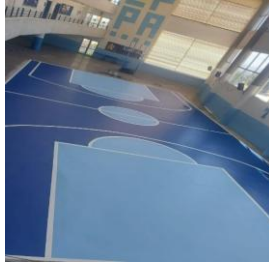
التغطية: ١٧ل / ٥٠م^٢ على وجهين
العبوة: ١٧ و ٤ لتر

Court Paint Glossy

A high-performance, water-based acrylic paint designed specifically for sports courts. It provides a durable, weather-resistant coating that can withstand heavy foot traffic, UV exposure, and varying weather conditions.

Coverage: 17L /50 m2/ 2 coats

Packing: 17& 4L



دهان للملاعب لمّيع

دهان أكريليك ذو أساس مائي، عالي الأداء، مصمم خصيصًا للملاعب الرياضية والمساحات الخارجية. يوفر طلاءً متينًا ومقاومًا للعوامل الجوية، يتحمل حركة الأقدام الكثيفة، والتعرض للأشعة فوق البنفسجية، وتقلبات الطقس.

التغطية: ١٧ل / ٥٠م^٢ على وجهين
العبوة: ١٧ و ٤ لتر

Pool Paint

Acrylic, highly water resistant, endure the harsh conditions of a pool, including chlorine and UV exposure, prevents fading and deterioration. The paint remains flexible after drying. Accomodating the natural movements of the pool surface which helps prevent cracking and peeling.

Coverage: 17L /50 m2 / 2 coats

Packing: 17& 4L



دهان للمساح

دهان أكريليك، مقاوم للماء بدرجة عالية، يتحمل ظروف المسبح القاسية، بما في ذلك التعرض للكlor والأشعة فوق البنفسجية، ويمنع بهتان اللون وتلفه. يبقى الطلاء مرناً بعد الجفاف، ويستوعب الحركات الطبيعية لسطح المسبح، مما يساعد على منع التشقق والتقشير.

التغطية: ١٧ل / ٥٠م^٢ على وجهين
العبوة: ١٧ و ٤ لتر

Boya for wood

Water-based wood paint, formulated to protect, enhance and decorate wooden surfaces. Ready to use, easy to apply and dries rapidly. High hiding and nonspattering. Washable, forms a resilient film that resists cracking, peeling, and yellowing, while maintaining the natural flexibility of the wood.

Packing: 17& 4L



بويا للخشب

دهان خشب ذو أساس مائي، مصمم لحماية وتحسين وتزيين المساحات الخشبية. جاهز للاستخدام، سهل التطبيق، سريع الجفاف. يتميز بتغطية عالية ومقاومة للبقع. قابل للغسل، وبشكل طبقة مرنة مقاومة للتشقق والتقشير والإصفرار، مع الحفاظ على مرونة الخشب الطبيعية.

العبوة: ١٧ و ٤ لتر

Boya

An acrylic paint. It produces a durable, high washable finish with long-lasting colors. Stain-resistant, low odour, scrubbable making it ideal for hospitals, clinics, restaurants, schools, kitchens, bathrooms etc..

Packing: 17& 4L



بويا

دهان أكريليك. يتميز بلمسة نهائية متينة وقابلة للغسل بألوان تدوم طويلاً. مقاوم للبقع، ذو رائحة خفيفة، وقابل للفرك، مما يجعله مثاليًا للمستشفيات والعيادات والمطاعم والمدارس والمطابخ والحمامات وغيرها.

العبوة: ١٧ و ٤ لتر

Aqua Stef Varnish

A water-based wood finish designed to protect and enhance the natural beauty of wood surfaces without yellowing over time. Unlike traditional solvent-based varnishes, aqua varnishes are low in odor, environmentally friendly and easy to clean up with water.

Packing: 17 & 4L



ورنيش

دهان خشبي ذو أساس مائي مصمم لحماية وتعزيز الجمال الطبيعي للمساحات الخشبية دون الإضرار بمرور الوقت. وعلى عكس الورنيش التقليدي النفطي، فإن الورنيش المائي منخفض الرائحة وصديق للبيئة وسهل التنظيف بالماء.
العبوة: ١٧ و ٤ ليتر

Gelnov

Clear semi-gloss acrylic interior/exterior coating superior quality, forms a durable enamel, flexible, permeable and dirt pick-up resistant. It doesn't require a primer and can be used as a primer on wooden substrates.

Packing: 17 - 4 - & 1 L



جل للخشب

دهان أكريليك شفاف شبه لامع للاستخدام الداخلي والخارجي، عالي الجودة، يُشكل طبقة متينة، مرنة، نفاذة، ومقاومة للإتساخ. لا يتطلب طبقة أساس، ويمكن استخدامه كطبقة أساس على المساحات الخشبية.
العبوة: ١٧ و ٤ ليتر

DuraFloor

A ready-to-use, solvent-based floor coating designed for long-lasting protection and aesthetics. It features superior strength, excellent adhesion to concrete, and high resistance to abrasion, chemicals, and weathering. Available in several colors.



دهان نفطي للأرضيات

طلاء أرضيات جاهز للاستخدام. أساسه نفطي، مصمم لتوفير حماية طويلة الأمد ومظهر جمالي مميز. يتميز بقوة فائقة، التصاق ممتاز بالخرسانة، ومقاومة عالية للتآكل والمواد الكيميائية والعوامل الجوية. متوفر بعدة ألوان.

Stef Duramax

A premium solvent-based epoxy coating designed for industrial, commercial, and residential surfaces. It delivers excellent adhesion, chemical resistance, and long-lasting protection. Ideal for concrete, metal, and wood.



ستيف دوراماكس

طلاء إيبوكسي متميز، أساسه نفطي، مصمم للاستخدام على المساحات الصناعية، التجارية والسكنية. يتميز بقوة التصاق ممتازة، ومقاومة عالية للمواد الكيميائية، وحماية تدوم طويلاً. مثالي للمساحات الخرسانية والمعدنية والخشبية.

Stef Durafree

A high-performance, solvent-free epoxy designed for industrial, commercial, and residential applications. It offers excellent adhesion, chemical resistance, and abrasion resistance with zero solvent emissions, making it environmentally friendly and safe for indoor use. Ideal for concrete floors, walls, and structural coatings.



ستيف دورافري

إيبوكسي عالي الأداء أساسه نفطي، مناسب للاستخدام الصناعي والتجاري والمنزلي. يوفر التصاقاً ممتازاً، ومقاومة قوية للمواد الكيميائية والخدوش، دون أي انبعاثات نفطية، مما يجعله صديقاً للبيئة وآمناً للاستخدام داخل المباني. مثالي للأرضيات والجدران والمساحات الخرسانية.

PAINT

Aquapoxy

A two-component, water-based epoxy coating designed for concrete and masonry substrates. It provides excellent adhesion, chemical resistance, abrasion resistance, and long-lasting protection while being eco-friendly and low odor.



أكوابوكسي
طلاء إيبوكسي مائي ثنائي المكونات، مصمم للمساحات الخرسانية والبناء. يوفر التصاقًا ممتازًا، ومقاومة كيميائية، ومقاومة للتآكل، وحماية طويلة الأمد، بالإضافة إلى كونه صديقًا للبيئة ومنخفض الرائحة.

JOINTS

Joint Compound Thick

A high quality compound for filling joints ,level and repair surfaces specially formulated as ready to use skim coat material.Can be applied to surfaces such as drywall,concrete and cement walls.

Packing: 17& 4L



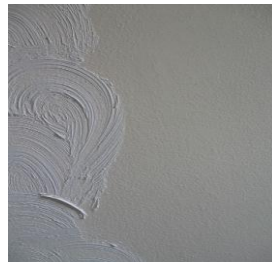
معجونة سماكة

مركب عالي الجودة لملء الفواصل وتسوية وإصلاح المساحات مصمم خصيصًا ليكون مادة طلاء جاهزة للاستخدام. يمكن تطبيقه على المساحات مثل الجدران الجافة والخرسانية والجدران الإسمنتية.
العبوة: ١٧ و ٤ ليتر

Joint Compound Rough

A high quality compound for leveling and repairing irregularities surfaces. Ready to use and can be applied to surfaces such as drywall, concrete and cement walls.

Packing: 17& 4L



معجونة خشنة

مُركب عالي الجودة لتسوية وإصلاح المساحات غير المنتظمة. جاهز للاستخدام، ويمكن تطبيقه على الجدران الجافة والخرسانية والإسمنتية.
العبوة: ١٧ و ٤ ليتر

Joint Compound Fine

Lightweight, designed for the final coats finishing. Its smooth consistency makes it ideal for achieving a polished, seamless surface, especially in areas where a high-quality finish is desired.

Packing: 17& 4L



معجونة ناعمة

خفيفة الوزن، مصممة للتشطيب النهائي للطبقات. قوامها الناعم يجعلها مثالية للحصول على مساحات مصقولة خالية من العيوب، خاصةً في المناطق التي تتطلب تشطيبًا عالي الجودة.
العبوة: ١٧ و ٤ ليتر

Joint Waterproofing/Interior

All Purpose Joint Compound

Recommended for waterproofing walls against water and moisture and repairing cracks in interior plaster and masonry.

Packing: 17& 4L



معجونة واتربروفينغ داخلية

معجونة متعددة الاستخدامات، لعزل الجدران ضد الماء والرطوبة، وإصلاح الشقوق في الجص الداخلي والبناء.
العبوة: ١٧ و ٤ ليتر

S.B.R

Concrete additive used to enhance the properties of cementitious mixtures, improves adhesion to concrete, masonry, and steel

Increases flexibility and resistance to cracking.

Enhances water resistance and reduces permeability. Boosts mechanical strength and durability. Suitable for both interior and exterior applications

Packing: 4 & 1L



س.ب.ر

مادة مضافة للخرسانة تُستخدم لتحسين خصائص الخلطات الإسمنتية، وتُحسّن التصاقها بالخرسانة والبناء والفولاذ.

تزيد من مرونتها ومقاومتها للتشقّق. تُعزز مقاومة الماء وتقلل من نفاذيتها، وتُعزز القوة الميكانيكية والمتانة.

مناسبة للتطبيقات الداخلية والخارجية العبوة: ٤ و ١ لتر

Latex

A high-quality, versatile additive designed to enhance the performance of cement-based mortars and Tile Adhesives. It improves adhesion, flexibility, water resistance, and overall durability, making it ideal for demanding construction applications.

Packing: 4 L



لاتكس

مادة عالية الجودة ومتعددة الاستخدامات، تضاف لتحسين أداء المزيج الإسمنتي وتلزيق البلاط. تُحسّن هذه المادة الالتصاق والمرونة ومقاومة الماء والمتانة بشكل عام، مما يجعلها مثالية لتطبيقات البناء الصعبة.

العبوة: ٤ لتر

Concrete Admix

A high-performance, single-component polymer-cementitious admixture that improves good adhesion, impact resistance, and flexibility in concrete mixes. It enhances the bond between new concrete and existing concrete surfaces making it ideal for repairs, overlays, and renovation works.



كونكريت أدميكس

مضاف إسمنتي بوليمري عالي الأداء، مكوّن من عنصر واحد، يعمل على تحسين قوة الالتصاق، ومقاوم الصدمات، والمرونة في خلطات الخرسانة. كما يعزز الترابط بين الخرسانة الجديدة والمساحات الخرسانية القائمة، مما يجعله مثالياً لأعمال الإصلاح والتغطية والتجديد.

Rust Converter

A rust converter is a chemical solution or primer that is applied directly to rusty metal surfaces to stop the rusting process and prepare the surface for painting or coating.



مزيل الصدأ

محلول الصدأ هو عبارة عن محلول كيميائي أو مادة أولية يتم تطبيقها مباشرة على المساحات المعدنية الصدئة لإيقاف عملية الصدأ وإعداد السطح للطلاء أو الطلاء.

STEF Anti-Corrosion For Metal

A two-component coating (liquid A + Powder B). When mixed, the product forms a high-performance, chemically resistant barrier that provides excellent adhesion on rust-converted steel, ensuring maximum corrosion protection and durability.



طلاء ستيف المقاوم لتآكل المعادن

طلاء من مكونين (سائل أ + مسحوق ب). عند خلطهما، يُشكّل المنتج حاجزاً عالي الأداء ومقاوماً للمواد الكيميائية، مما يوفر التصاقاً ممتازاً على الفولاذ المُعاد تدويره، مما يضمن أقصى قدر من الحماية من التآكل والمتانة.

STEF SYSTEMS

STEF SYSTEMS FOR EXTERIOR WALLS

أنظمة ستيف للجدران الخارجية

SYSTEM 1

CRACK CONTROL

STEF TEK

FINISH COAT,STONE,TILE,.....



نظام ١

كراك كونترول

ستيف تك

طبقة تشطيب (مجرّح,صخر,بلاط...)

SYSTEM 2

CRACK CONTROL

STEF PRIME

STEF TEK



نظام ٢

كراك كونترول

أساس اسمنتي

ستيف تك

SYSTEM 3

CRACK CONTROL

STEF PRIME

STEF TEK

FINISH COAT,STONE,TILE,.....



نظام ٣

كراك كونترول

أساس اسمنتي

ستيف تك

طبقة نهائية (مابلكسين,صخر,بلاط..)

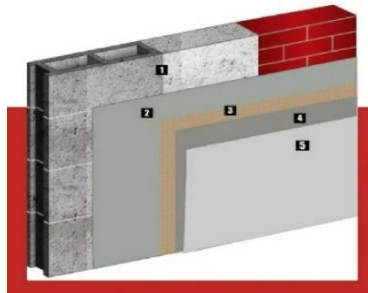
SYSTEM 4 -STEF PRIMA

CRACK CONTROL

BASE COAT PLUS +EMBEDED
FIBERGLASS MESH

STEF TEK

FINISH COAT,STONE,TILE,.....



نظام ٤ - ستيف بريما

كراك كونترول

بايز كوت بلاس + شبك فايبر

ستيف تك

طبقة نهائية (غراتين, صخر, بلاط...)

SYSTEM 5-STEP IMPERMEA

STEF 5000

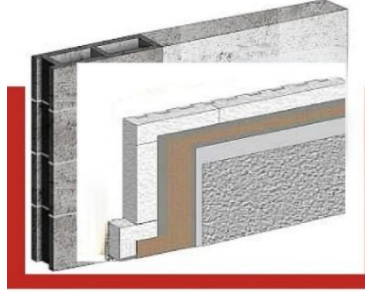
ADHESIVE FOR INSULATION

EXPANDED POLYSTERENE 5CM
OR 10 CM

BASE COAT PLUS +EMBEDED
FIBERGLASS MESH 4.5 OZ

STEF TEK

FINISH COAT,STONE,TILE,.....



نظام ٥ - ستيف انبرميا

ستيف ٥٠٠٠

تلزيق للعزل

بوليسترين أبيض

٥ سم أو ١٠ سم

بايزكوت بلاس + شبك فايبر

٥,٤ أونصة

ستيف تك

طبقة نهائية (غراتين, صخر, بلاط...)

SYSTEM 6- STEP PARA

STEF 5000

ADHESIVE FOR INSULATION

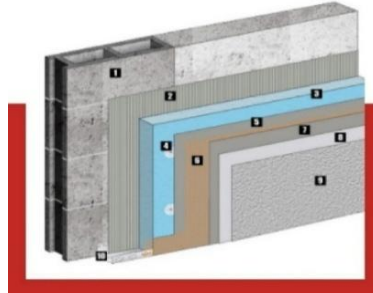
EXTRUDED POLYSTERENE 5CM
OR 10 CM

BASE COAT PLUS +EMBEDED
FIBERGLASS MESH 6 OZ

BASE COAT PLUS +EMBEDED
FIBERGLASS MESH 4.5 OZ

STEF TEK

FINISH COAT,STONE,TILE,.....



نظام ٦ - ستيف بارا

ستيف ٥٠٠٠

تلزيق للعزل الحراري

بوليسترين أزرق

٥ سم أو ١٠ سم

بايزكوت بلاس + شبك فايبر

٦ أونصة

بايزكوت بلاس + شبك فايبر

٥,٤ أونصة

ستيف تك

طبقة نهائية (غراتين, صخر, بلاط...)

SYSTEM 7-STEP PREMIUM 1

STEF 5000

ADHESIVE FOR INSULATION

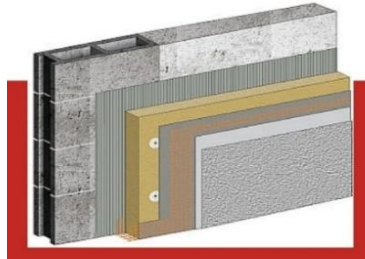
ROCKWOOL INSULATION

BASE COAT PLUS +EMBEDED
FIBERGLASS MESH 6 OZ

BASE COAT PLUS +EMBEDED
FIBERGLASS MESH 4.5 OZ

STEF TEK

FINISH COAT,STONE,TILE,.....



نظام ٧ - ستيف برميوم ١

ستيف ٥٠٠٠

تلزيق للعزل الحراري

عزل حراري روكوول

بايزكوت بلاس + شبك فايبر

٦ أونصة

بايزكوت بلاس + شبك فايبر

٥,٤ أونصة

ستيف تك

طبقة نهائية (غراتين, صخر, بلاط...)

STEF SYSTEMS FOR ROOFS

أنظمة ستيف للأسطح

SYSTEM 1

CONCRETE CONDITIONER
CRACK CONTROL
STEF PRIME
STEF TEK ROLL



نظام ١

منظف للباطون
كراك كونترول
ستيف برايم
ستيف تك رول

SYSTEM 2

CONCRETE CONDITIONER
CRACK CONTROL
STEF TEK ROLL
BASE COAT PLUS + EMBEDDED
FIBERGLASS MESH 4.5 OZ
STEF COOL COAT

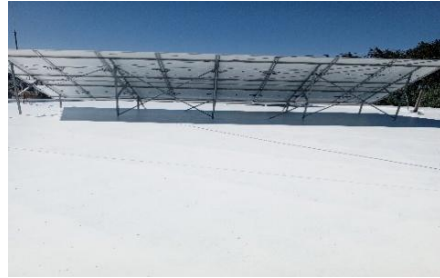


نظام ٢

منظف للباطون
كراك كونترول
ستيف تك رول
بايز كوت بلاس + شبك فايبر
٤,٥ أونصة
ستيف كول كوت

SYSTEM 3

CONCRETE CONDITIONER
CRACK CONTROL
STEF PRIME
STEF PROROOF



نظام ٣

منظف للباطون
كراك كونترول
ستيف برايم
ستيف پروروف

SYSTEM 4

CONCRETE CONDITIONER
CRACK CONTROL
STEF PRIME
STEF COOL COAT



نظام ٤

منظف للباطون
كراك كونترول
ستيف برايم
ستيف كول كوت

STEF SYSTEM FOR TERRASSE,BALCONIES,BATHROOMS

أنظمة ستيف للتراسات والشرفات والحمامات

CRACK CONTROL
STEF CEMENTITIOUS
/AquaVap BARRIER



كراك كونترول
ستيف سمنتيشوس
/ حاجز للهواء والماء

STEF SYSTEM FOR WATER TANK,SWIMMING POOLS

أنظمة ستيف لخزانات المياه والمساح

CRACK CONTROL
STEF CEMENTITIOUS
/AquaVap BARRIER
STEF BASE COAT



كراك كونترول
ستيف سمنتيشوس
/ حاجز للهواء والماء
ستيف بايز كوت

STEF SYSTEM NEGATIVE PRESSURE

عزل الرطوبة من الداخل

REINFORCING BASE COAT FOR
LOOSE CONCRETE

STEF BARRIER PLUS

طبقة أساسية مُقوّية للخرسانة
الضعيفة

ستيف باريير بلاس

STEF MICROCEMENT SYSTEM

CRACK CONTROL

كراك كونترول

STEF PRIME

ستيف برايم

STEF BASE COAT PLUS

ستيف بايز كوت بلاس

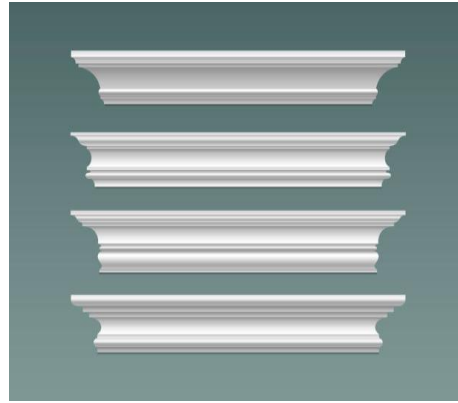
STEF MICRO TOP

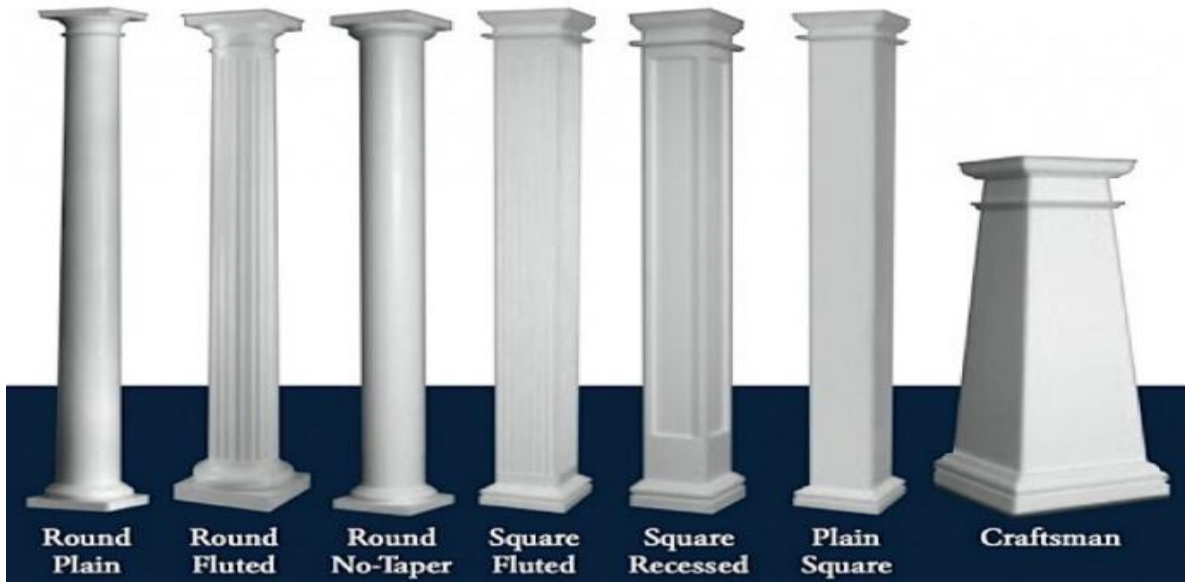
ستيف ميكروتوب

STEF SEAL

ستيف سيل

MOLDING





Round
Plain

Round
Fluted

Round
No-Taper

Square
Fluted

Square
Recessed

Plain
Square

Craftsman